



DESCRIPCIÓN PROFESIONAL

BANDEJA CUADRADA en MELAMINA, GAMA COMPLETA con dimensiones desde 335x335 mm hasta 373x373 mm:

- la melamina es una resina sintética que se endurece y toma forma después de un proceso de calentamiento;
- Es un material recomendado y se utiliza para los servicios de mesa y buffet.
- adecuado para contacto con alimentos SGS certificación;
- temperatura de trabajo de 20 ° C a + 70 ° C;
- resistente al calor a la corrosión, no tóxico, inodoro, ligero y no deformable, lleva poco calor;
- No se recomienda su uso en microondas, hornos, sobre calor directo, aceites y productos químicos.

Marcado CE

MODELOS DISPONIBLES

KR-MPV22001



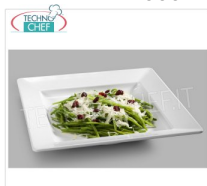
**Technochef - BANDEJA CUADRADA en MELAMINA
335x335 mm, Mod.MPV22001**
Bandeja cuadrada en melamina, dim.mm.335x335x55h

€ 20,03

VAT *excluido*
Envío a *calcular*

Entrega d 4 a 9 días

KR-MPV22000



**Technochef - BANDEJA CUADRADA en MELAMINA
373x373 mm, Mod.MPV22000**
Bandeja cuadrada en melamina, dim.mm.373x373x28h

€ 22,87

VAT *excluido*
Envío a *calcular*

Entrega d 4 a 9 días