

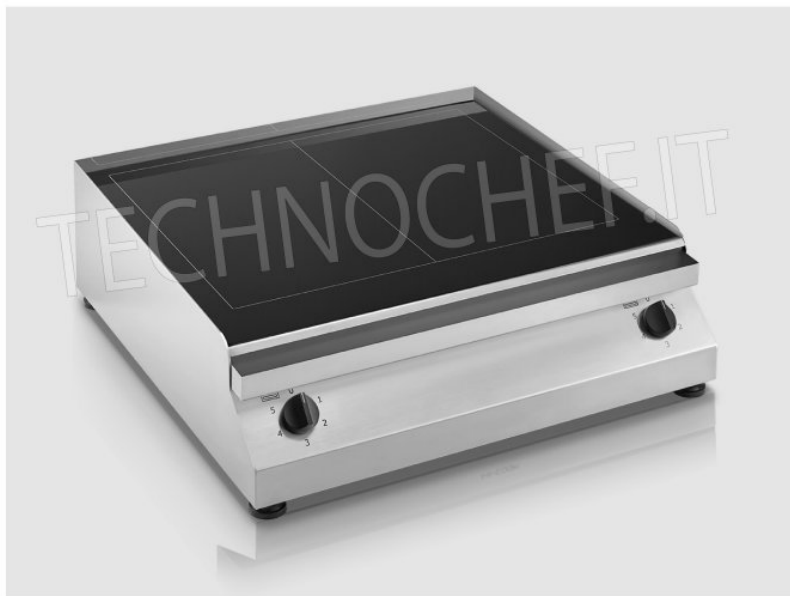


TECNOSERVICE'21 srl

by Tinti Sergio
Via Carlo Pisacane, 134
61032 Fano (PU) Italy
P.IVA IT0200411413

Tel. +39 0721 805911
FAX +39 0721 809794
e-mail: staff@technochef.it
www.technochef.it
www.technochef.eu

Services and Technologies for professional catering since 1973



CÓDIGO	DESCRIPCIÓN	PRECIO/ENTREGA
HC.PFT.A.G2	PLACA VITROCERÁMICA/FRY TOP, encimera ELÉCTRICA, 2 ZONAS DE COCCIÓN INDEPENDIENTES de 2,5+2,5 kW, TEMPERATURA REGULABLE de 50° a 400°C, V 230/1, 2,5+2,5 kW, dimensiones 640x670x200h mm	€ 574,94 <i>VAT excluido</i> Envío a calcular Entrega d 4 a 9 días

DESCRIPCIÓN PROFESIONAL

PLANCHA ELÉCTRICA DE VITROCERÁMICA de sobremesa :

- Estructura de acero inoxidable sellada para evitar infiltraciones;
- Superficie de cocción vitrocerámica;
- Sistema radiante altamente confiable;
- 2 zonas de cocción independientes vitrocerámicas de 2,5 kW cada una;
- 10 segundos para alcanzar la incandescencia;
- Temperatura ajustable de 50° - 400° C;
- Sistema de calefacción controlado por regulador de energía;
- Luz de operación debajo de la superficie vitrocerámica;
- Dos sistemas de cocción complementarios: contacto e infrarrojos;
- Excelente asado sin grasa añadida;
- Distribución térmica homogénea favorecida por las características del vidrio y resistencia;
- Alta eficiencia energética garantizada por el particular aislamiento térmico de la resistencia;
- Sistema patentado de recogida de grasa;
- Limpieza fácil y rápida;
- Número de circuitos: 2;
- Perillas de ajuste: 2;
- Sistema de regulación: Regulador de energía;
- Sistema de calefacción: Radiación;
- Dimensiones mm 640x670x200h;
- Tamaño del área de cocción: 510x450 mm;
- Dimensiones del vidrio: 643x535 mm;
- Altura de los pies: 15-30 mm.

HECHO EN ITALIA

FICHA TÉCNICA

alimentación eléctrica	Monofase
Voltios	V 230/1
frecuencia (Hz)	50
potencia (KW)	5,00
peso neto (Kg)	14
ancho (mm)	640
profundidad (mm)	670
altura (mm)	200